

Principais Implantes utilizados no mercado Brasileiro

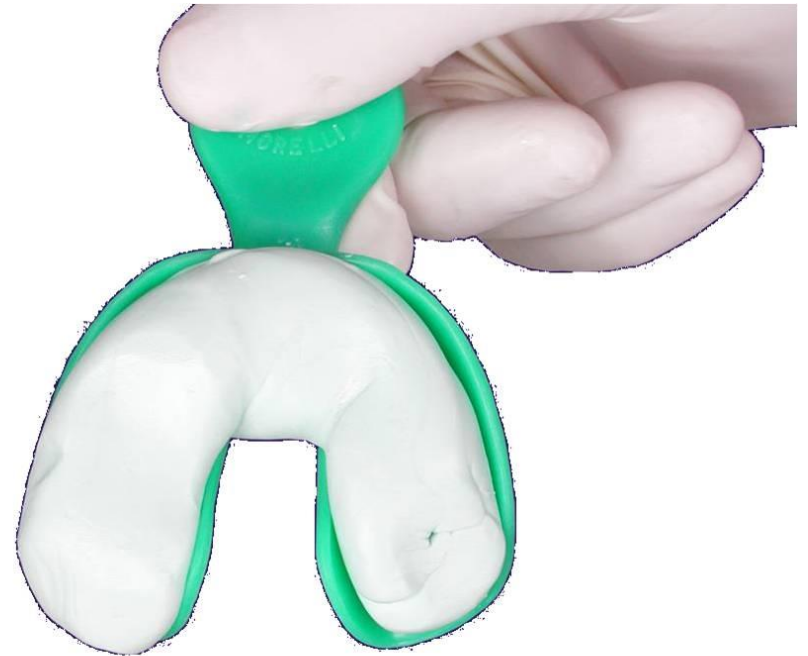
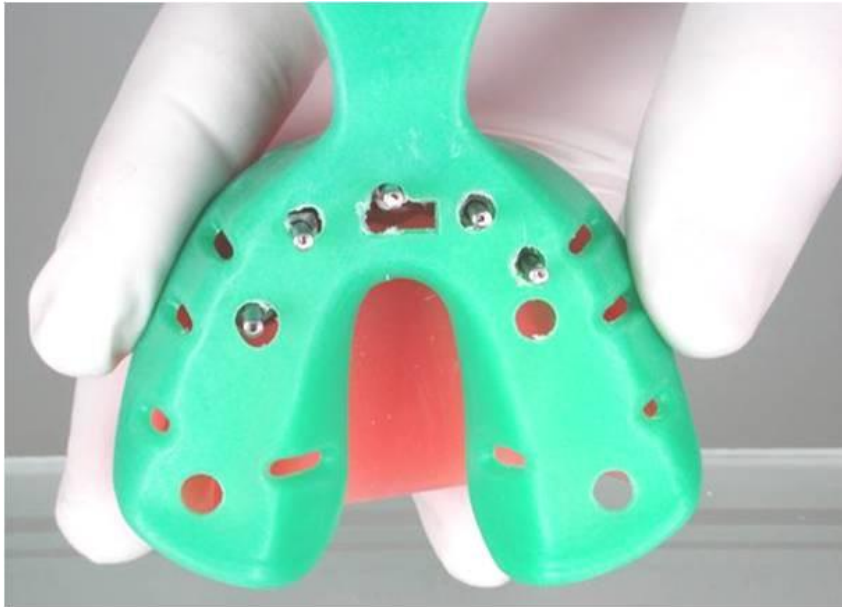
Moldeira aberta vs Moldeira Fechada

Moldagem com transfer para moldeira aberta



Trabalho executado pelo Laboratório Design Pró, técnico Sr. Jucelmo Fraga

Moldagem com transfer para moldeira aberta



Trabalho executado pelo Laboratório Design Pró, técnico Sr. Jucelmo Fraga

Moldagem com transfer para moldeira aberta



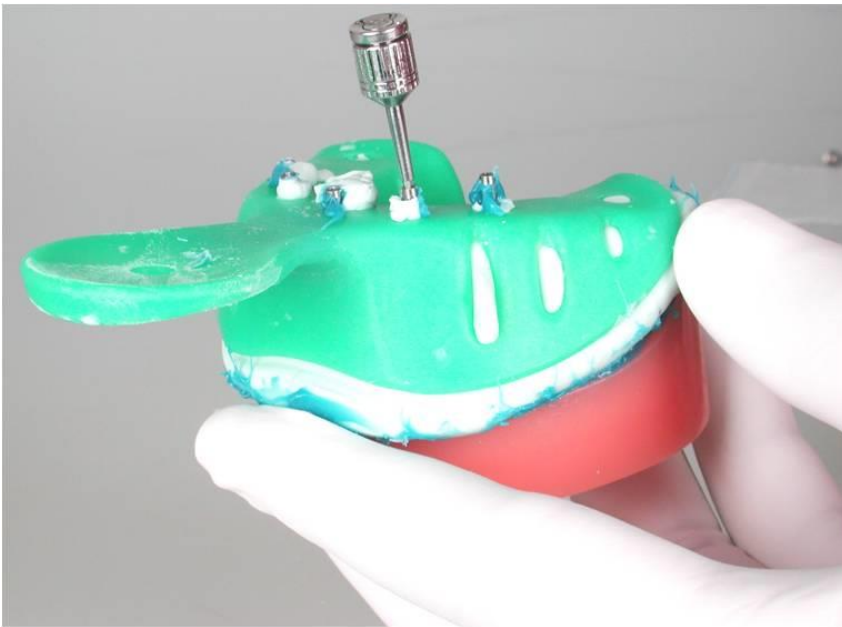
Trabalho executado pelo Laboratório Design Pró, técnico Sr. Jucelmo Fraga

Moldagem com transfer para moldeira aberta



Trabalho executado pelo Laboratório Design Pró, técnico Sr. Jucelmo Fraga

Moldagem com transfer para moldeira aberta



Trabalho executado pelo Laboratório Design Pró, técnico Sr. Jucelmo Fraga

Moldagem com transfer para moldeira aberta

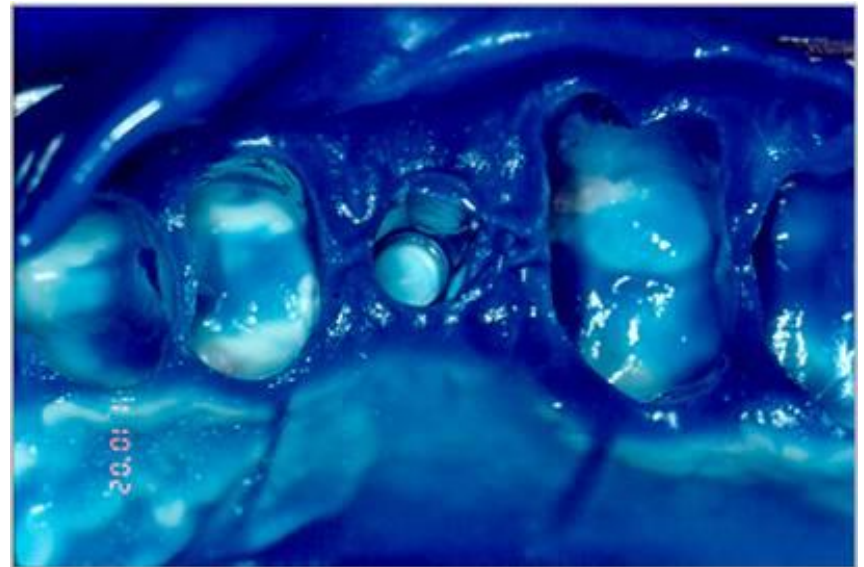


Trabalho executado pelo Laboratório Design Pró, técnico Sr. Jucelmo Fraga

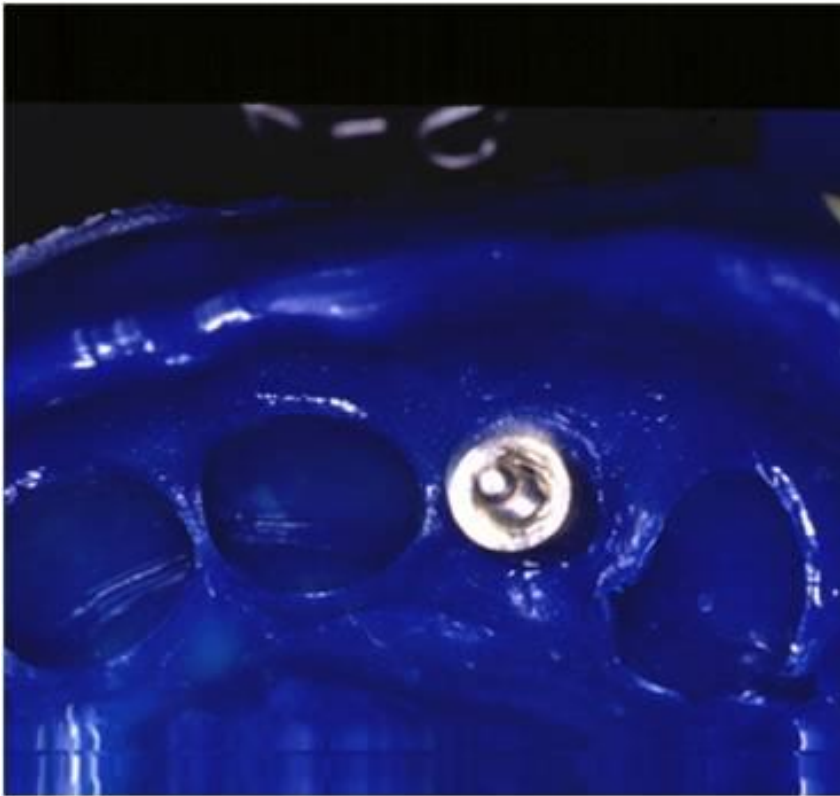
Conclusão

- Nas moldagens com moldeira aberta para prótese múltipla, unindo os transferentes com duralay em 95% dos casos não haverá ponto de solda.
- Em elementos unitários utilizando a mesma técnica o laboratório poderá enviar o trabalho já finalizado.

Moldagem com transfer para moldeira fechada



Moldagem com transfer para moldeira fechada



Conclusão

- Nas moldagens com moldeira fechada para prótese múltipla em 100% dos casos haverá ponto de solda.
- Em elementos unitários utilizando essa técnica na maioria dos trabalhos será necessário algum ajuste.
- Ex. Moldagem de transferência para correção de ponto de contato, perfil de emergência ou comprimento do dente.

Conclusão

- Nas duas técnicas citadas anteriormente, na impossibilidade de visualizar ou sondar a adaptação do transferente é importante que se faça uma radiografia dessa conexão para checagem da adaptação do transferente no implante.
- Nas moldagens de HI para prótese múltipla observar o paralelismo dos implantes e checar a necessidade de retirar o hexágono dos transferentes.